

# 防災耐熱作業服



## エクスファイア® 耐熱服



※左右内ポケットあり  
**NWW1 (NCX1)**   **NWW2 (NCX2)**

- サイズ / M・L・2L・3L・4L
- 材質 / エクスファイア難燃レーヨン混
- カラー / ベース：ブルー  
ポイントカラー：イエロー

### 上着 (変形ラグタイプ)

サイズ	胸囲	着丈	桁丈
M	116	65	81
L	120	67	84
2L	124	69	87
3L	128	71	90
4L	132	73	94

### ズボン

サイズ	ウエスト	股下A	股下B
M(2号)	80	72	80
L(3号)	85	74	82
2L(4号)	90	74	82
3L(5号)	95	76	84
4L(6号)	100	76	84

# 炉前高機能防熱服



## エクスファイア® 遮熱服



**SWW1 (SXF1)**   **SWW2 (SXF2)**

- サイズ / S・M・L・2L・3L・4L・5L
- 材質 / エクスファイア 100%
- カラー / オレンジ

### 上着 (変形ラグタイプ)

サイズ	胸囲	着丈	桁丈
S	100	61	76
M	106	63	78
L	112	65	81
2L	118	67	83
3L	126	69	84
4L	132	70	86
5L	138	70	86

### ズボン

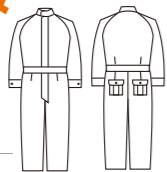
サイズ	ウエスト	股下
S(1号)	75	77
M(2号)	80	77
L(3号)	85	78
2L(4号)	90	78
3L(5号)	95	80
4L(6号)	100	80
105	105	78
110	110	78
115	115	78

## フード (CBM5)

- サイズ / フリー
- 材質 / エクスファイア 100%
- カラー / オレンジ

## エクスファイア® 耐熱つなぎ服

### CWW52 (CX52)



- サイズ / M・L・2L・3L・4L
- 材質 / エクスファイア難燃レーヨン混
- カラー / ネイビー

### 寸法 (cm)

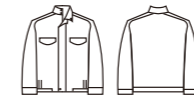
サイズ	胸囲	桁丈	ウエスト	股下	総丈
M	112	84	96	73	150
L	116	86	100	75	155
2L	120	88	104	79	160
3L	124	90	108	82	165
4L	129	90	113	82	165

# 快適溶接作業服



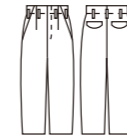
## ウェルディングサバイバル

### TWW1 (TAF1)



左腕部分にベン差し付 別売 腕カバー (TACAM)あり カラー/ネイビー

### TWW2 (TAF2)



裾処理無し

- サイズ / M・L・2L・3L・4L
- 材質 / エクスファイア難燃レーヨン混
- カラー / 上着 胸部：ネイビー 腕部：グリーン  
ズボン 胸部：ネイビー

### 上着

サイズ	胸囲	着丈	桁丈	腕カバー対応サイズ
M	116	63	80	S
L	120	65	83	M
2L	124	67	86	M
3L	128	69	87	L
4L	132	71	87	L

### ズボン

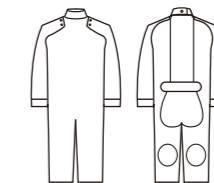
ウエスト	寸法 (cm)
76	
79	
82	
85	
88	
91	



### TWW3 (TAF3) 替袖付

#### プロテクター

- サイズ / M・L・2L・3L・4L
- 材質 / エクスファイア難燃レーヨン混
- カラー / ネイビーのみ



### TMA4 (TAF4) 当布有

#### 溶接エプロン 腰前掛け

- サイズ / 丈 61×横 64cm
- 材質 / エクスファイア難燃レーヨン混

サイズ	総丈	袖丈	肩巾	裾囲
M	125	69	56	64
L	130	69	58	66
2L	130	69	58	70
3L	135	69	58	70
4L	140	69	60	72